

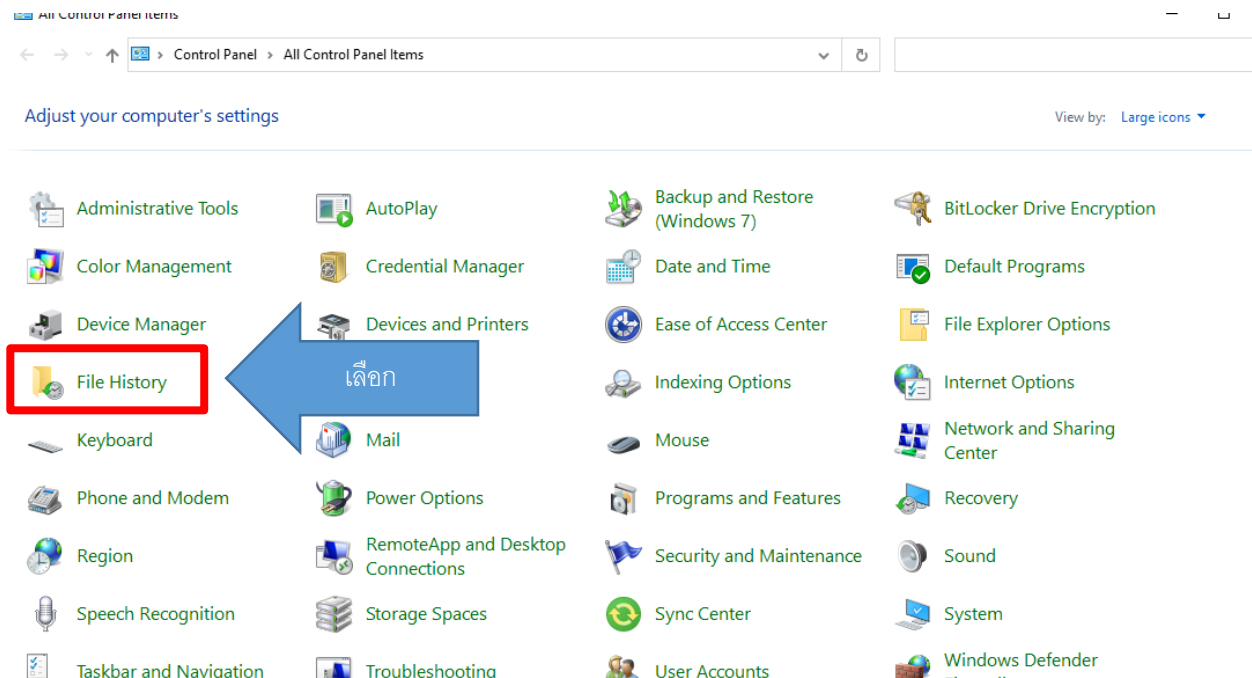
FILE HISTORY

เป็นวิธีการจัดเก็บไฟล์เวอร์ชันต่าง ๆ เพื่อให้เรานั้นสามารถ ย้อนเวลาและเรียกใช้ได้ โดยเจ้าไฟล์ฮิสทอรีบนวินโดว 10 นี้ (หรือที่เรียกว่า Previous Versions ใน Windows Vista และ Windows 7) เป็นการบันทึกไฟล์ต่าง ๆ ซึ่งอยู่ในโฟลเดอร์ Document, Music, Photos, Videos, Desktop, Contact, Favorites

จำเป็นจะต้องมีก่อนอื่นเลยคือ External Hardisk หรือฮาร์ดดิสก์แบบภายนอก ที่เอาไว้ต่อเข้ากับคอมพิวเตอร์ของเรา หรือไม่มีก็ใคร่ไฟจัดเก็บข้อมูลบนระบบเครือข่าย หรือ Cloud Storage โดยวินโดวเค้าจะไม่อนุญาตให้เราตั้งค่าเจ้าตัว ไฟล์ฮิสทอรี ไว้บนฮาร์ดดิสก์ในเครื่อง เนื่องจากถ้าฮาร์ดดิสก์มีปัญหาการสำรองข้อมูลที่ทำไว้ก็ไม่มีประโยชน์ทันทีเพราะฉะนั้นจึงต้องมี ฮาร์ดดิสก์แยกออกมาอีกตัวนึง

วิธีการตั้งค่า FILE HISTORY

เข้าไปตั้งค่า



ขั้นตอนตั้งค่า

Control Panel Home

Restore personal files

Select drive

Exclude folders

Advanced settings

Keep a history of your files

File History saves copies of your files so you can get them back if they're lost or damaged.

File History is on

3. สังเกตจะขึ้น สถานะ on

Copy files from: Libraries, Desktop, Contacts, and Favorites

Copy files to: hhtml (\\10.170.100.183) (Y:)
718 GB free of 1.07 TB

Files last copied on 7/7/2021 9:58 AM.

Run now

Turn off

2. กด เบ็ด

1. เลือกใครที่จัดเก็บข้อมูลบนระบบเครือข่าย หรือ Cloud Storage หากไม่มีต้องสมัครใช้งาน

Advanced Settings

Control Panel > All Control Panel Items > File History > Advanced Settings

Advanced settings

Choose how often you want to save copies of your files, and how long to keep saved versions.

Versions

Save copies of files: Every hour (default)

Keep saved versions: Forever (default)

Clean up versions

HomeGroup

If this PC is part of a homegroup, you can recommend this drive to other homegroup members.

Create or join a homegroup

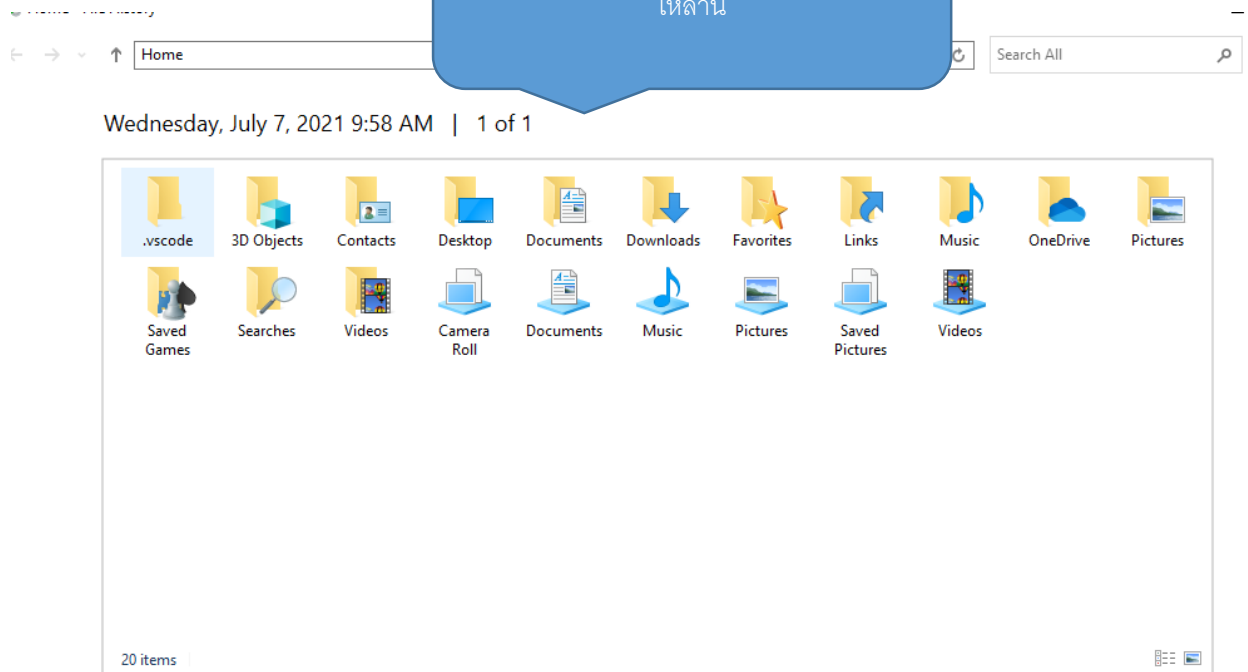
Event logs

Open File History event logs to view recent events or errors

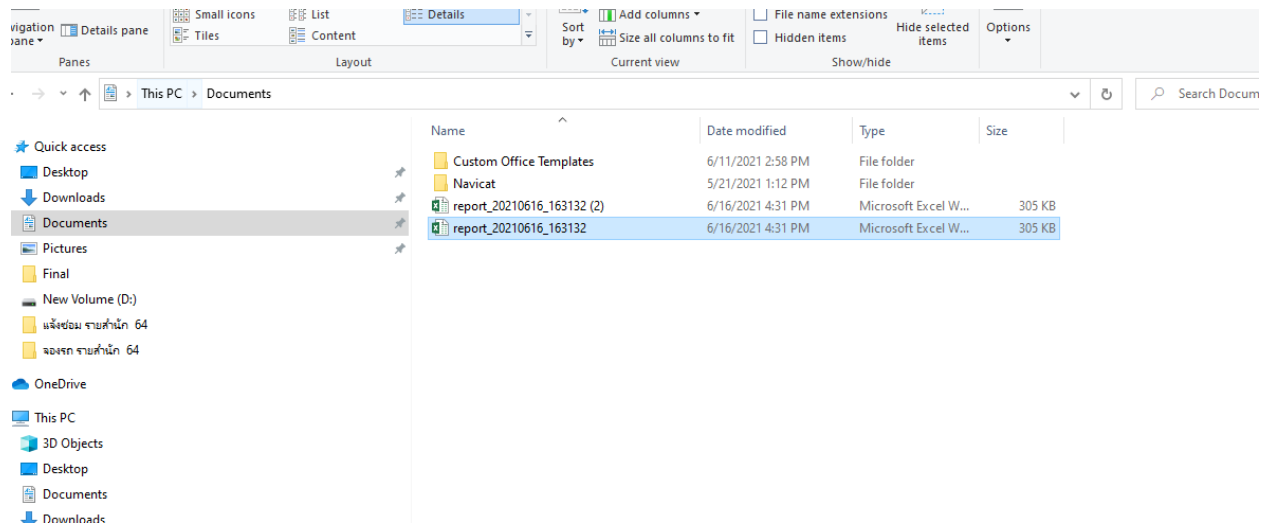
ตั้งค่าเก็บรุ่นของโปรแกรมไฟล์ที่สร้าง

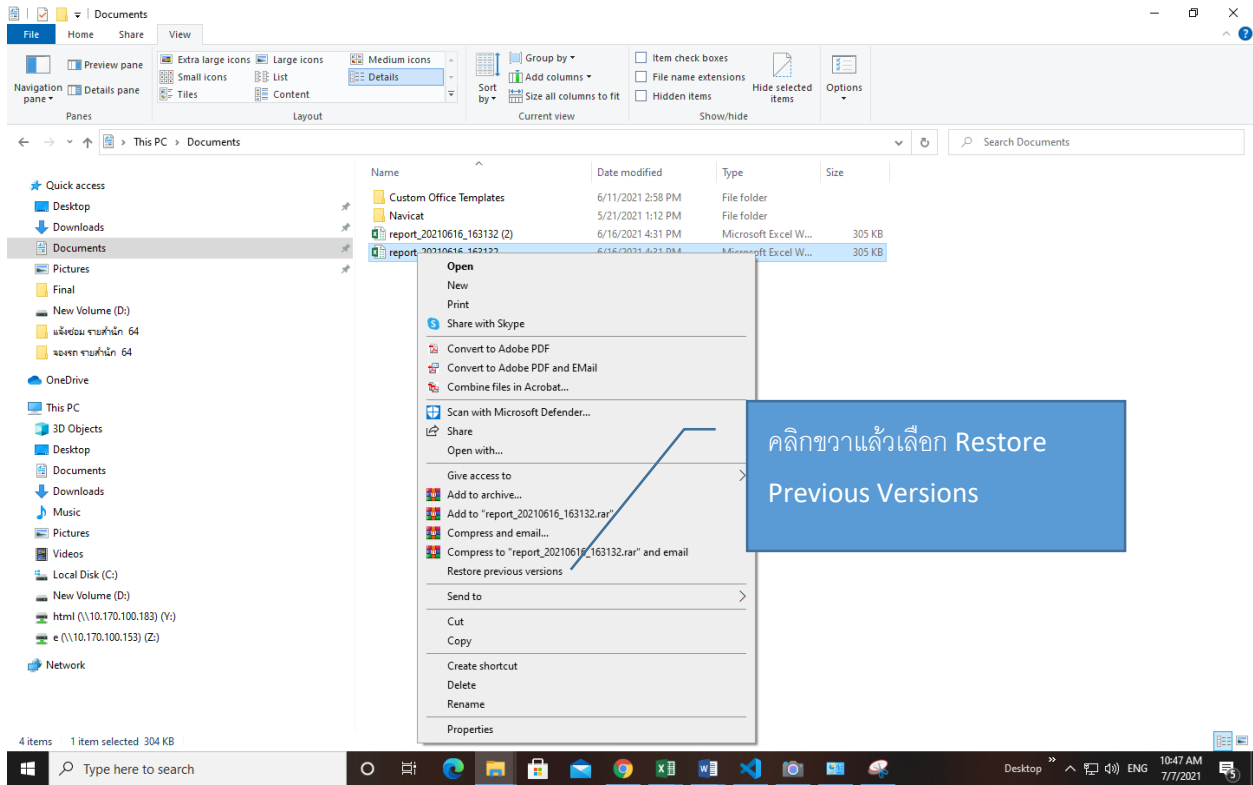
ตั้งค่าความถี่ในการสำรองข้อมูล

ไฟล์ที่ได้รับการสำรองจะอยู่ภายใต้ folder
เหล่านี้



ทดสอบดูว่าไฟล์มีการสำรองแล้วหรือยัง





สามารถย้อนเวลาของไฟล์นั้นได้ตามวันที่แสดงของไฟล์นั้นๆ

Name	Date modified	type	Size
Custom Office Templates	6/11/2021 2:58 PM	File folder	
Navicat	5/21/2021 1:12 PM	File folder	
report_20210616_163132 (2)	6/16/2021 4:31 PM	Microsoft Excel W...	305 KB
report_20210616_163132	6/16/2021 4:31 PM	Microsoft Excel W...	305 KB

