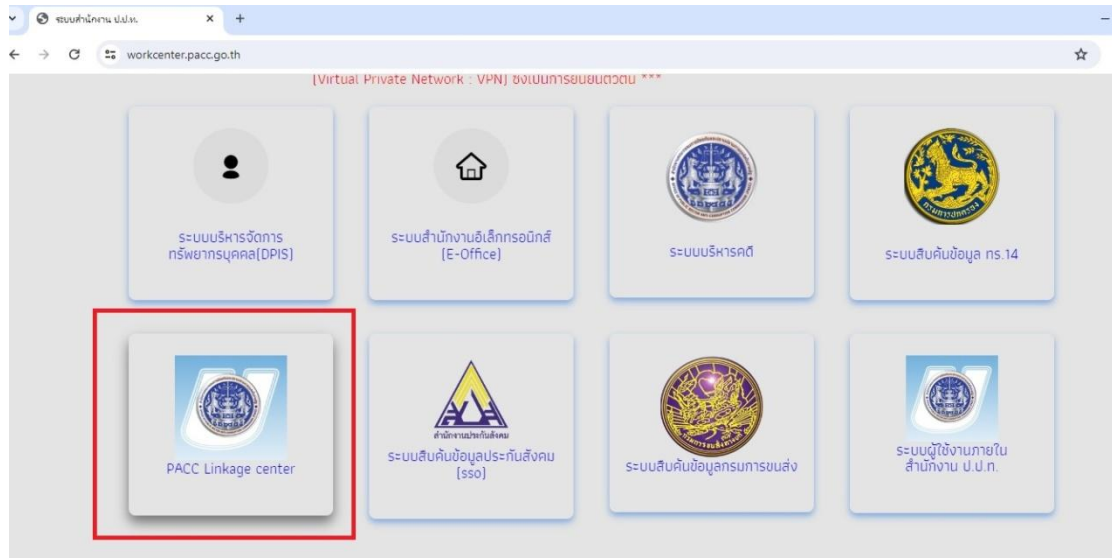
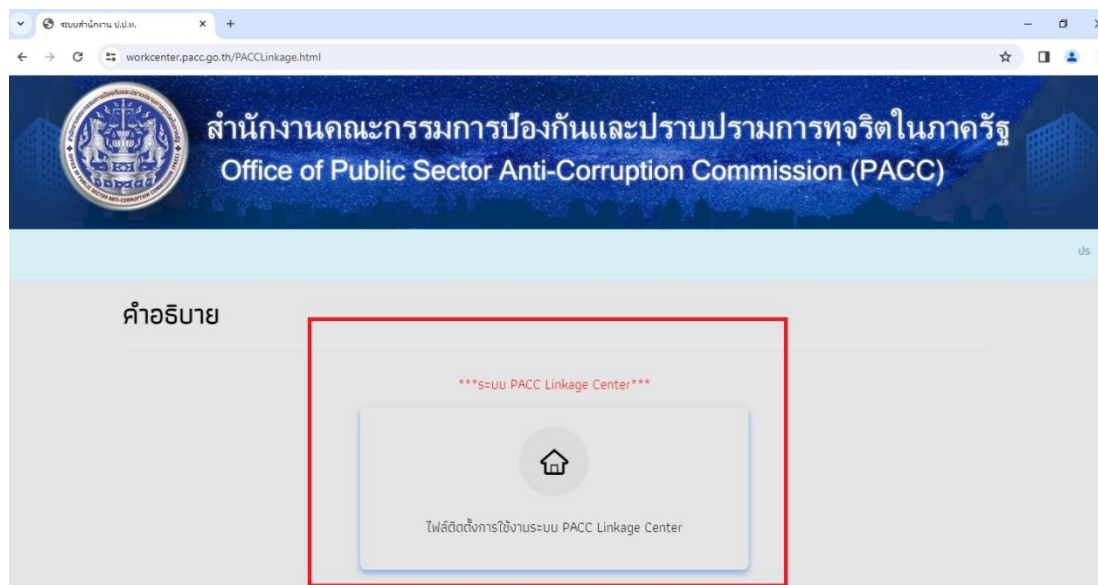


คู่มือการติดตั้งโปรแกรมระบบเชื่อมโยงข้อมูล สำนักงาน ป.ป.ท. (PACC Linkage)

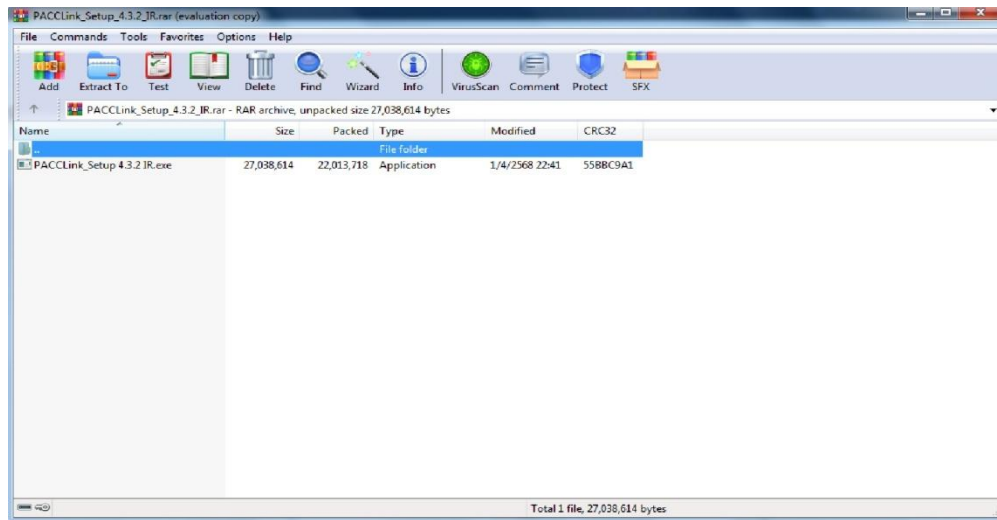
๑. Download โปรแกรมสำหรับติดตั้ง ได้ที่ <https://workcenter.pacc.go.th>



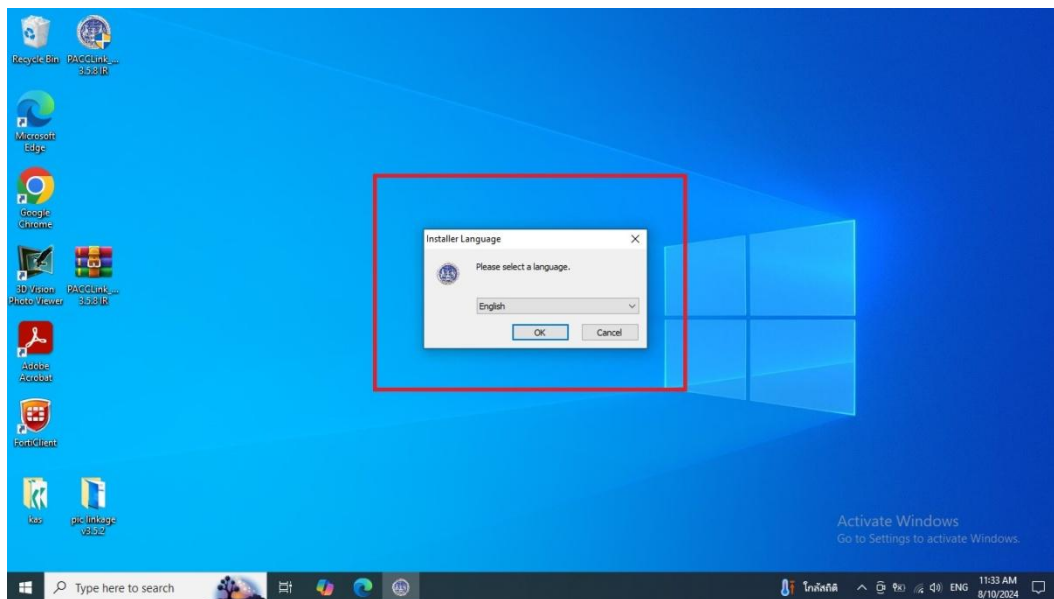
๒. ทำการ Download ไฟล์ติดตั้งการใช้งานระบบ PACC Linkage Center



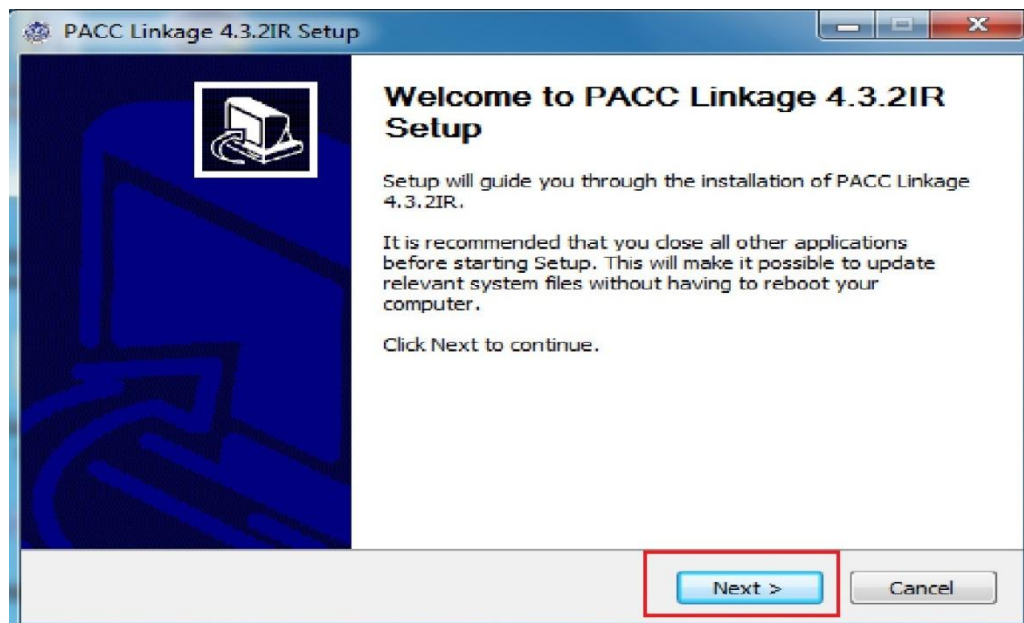
๓. เมื่อ Download เสร็จแล้วให้ทำการเปิด File ที่ Download ขึ้นมา



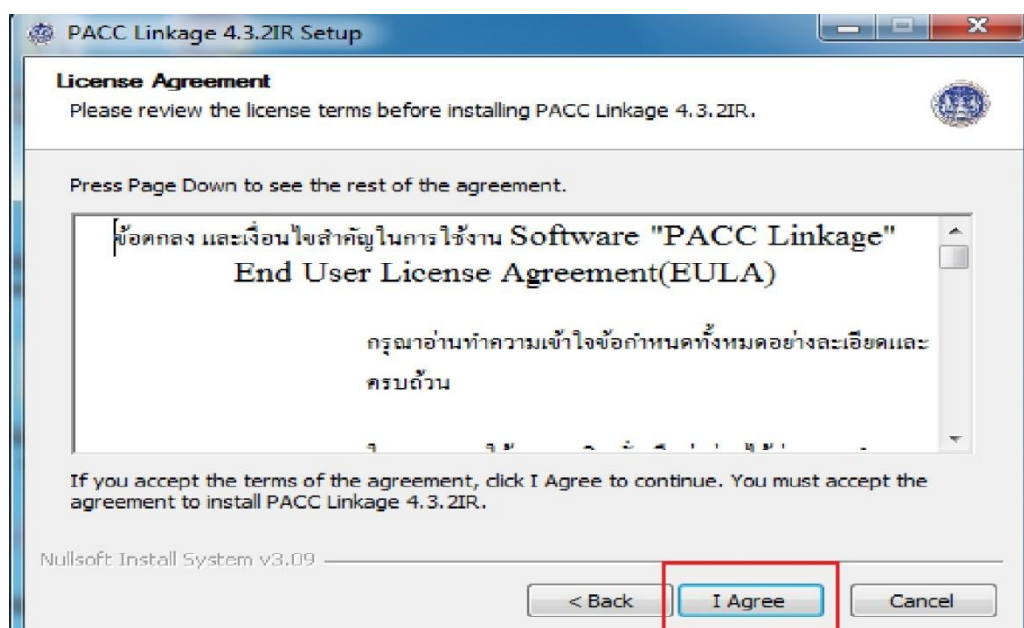
๔. ทำการคลิกเพื่อติดตั้ง



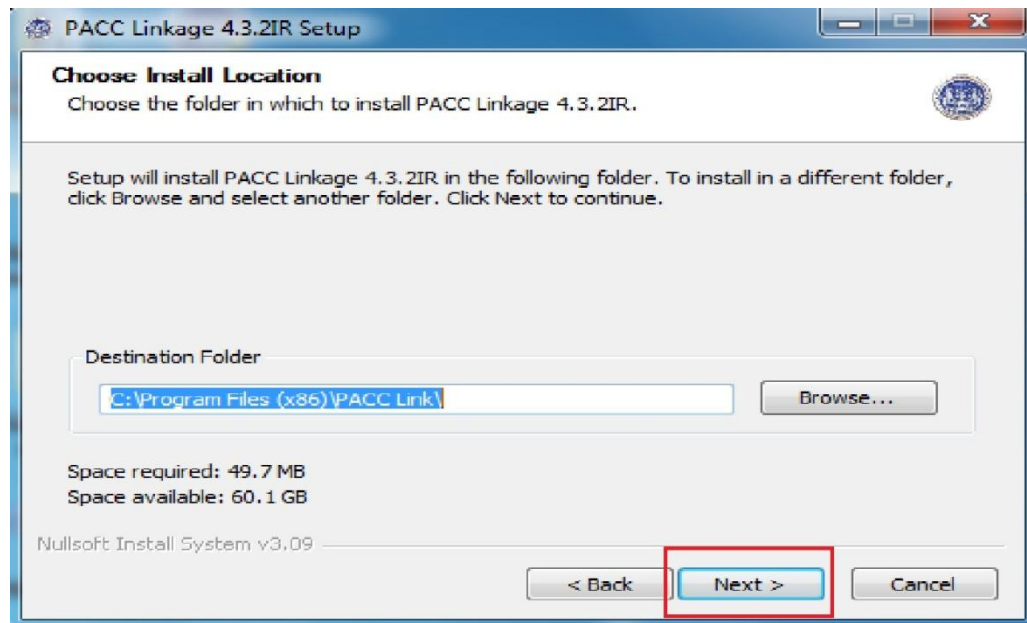
๕. ดำเนินการติดตั้ง โดยเลือก Next



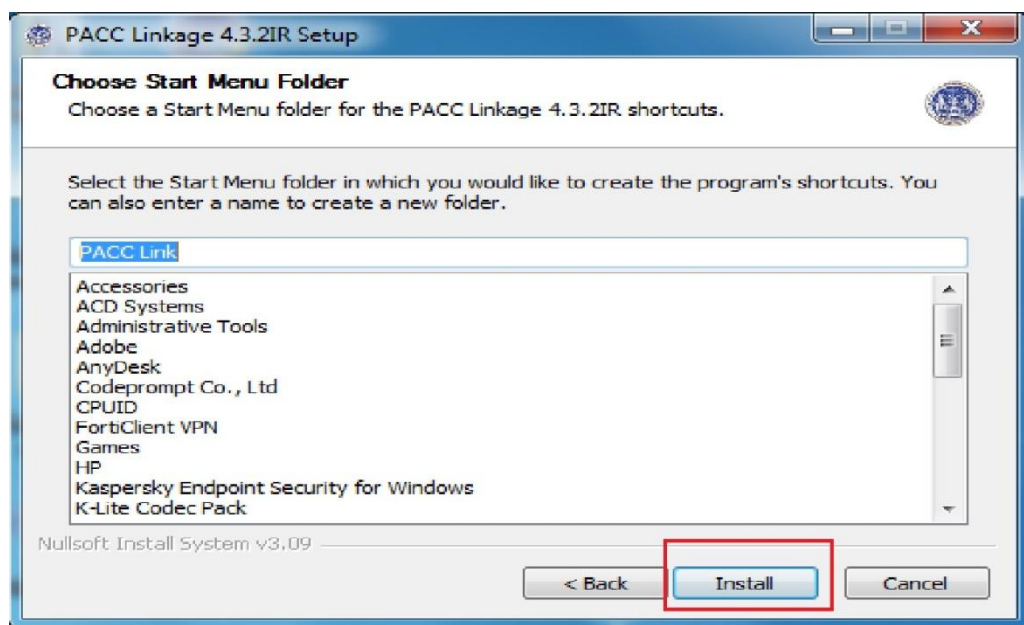
๖. อ่านข้อตกลงในการใช้งานโปรแกรม และทำการ I Agree



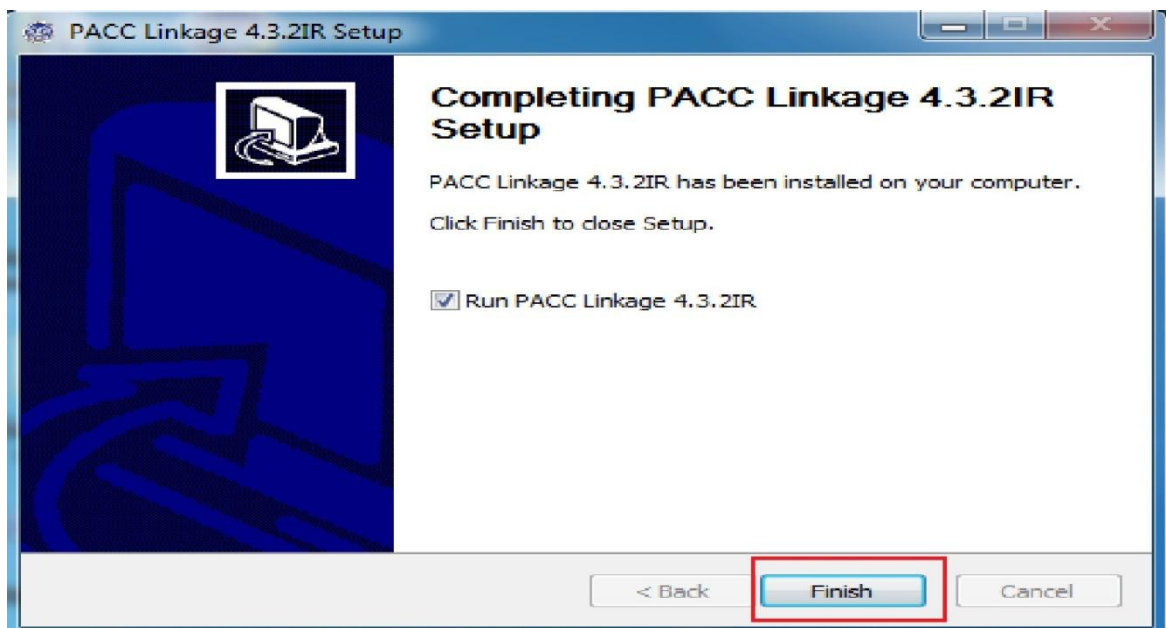
๗. เลือก Folder ที่จะทำการติดตั้ง หรือเลือกตามที่ระบบกำหนดมา แล้วทำการกด Next ต่อไป



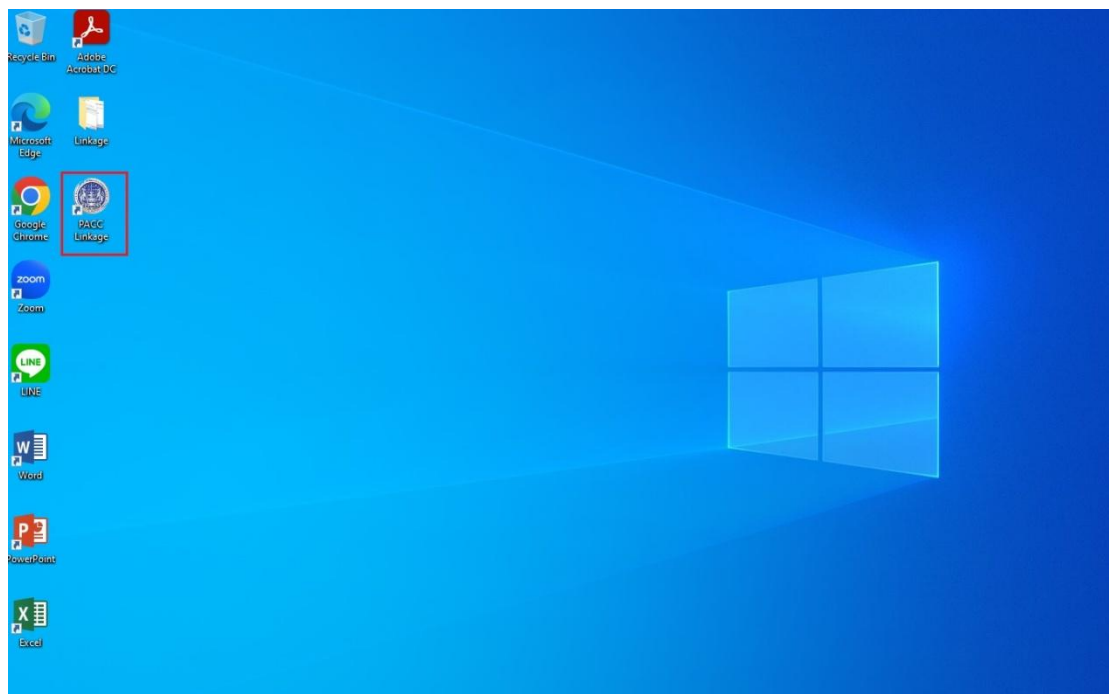
๘. ดำเนินการกดปุ่ม Install เพื่อเริ่มติดตั้ง



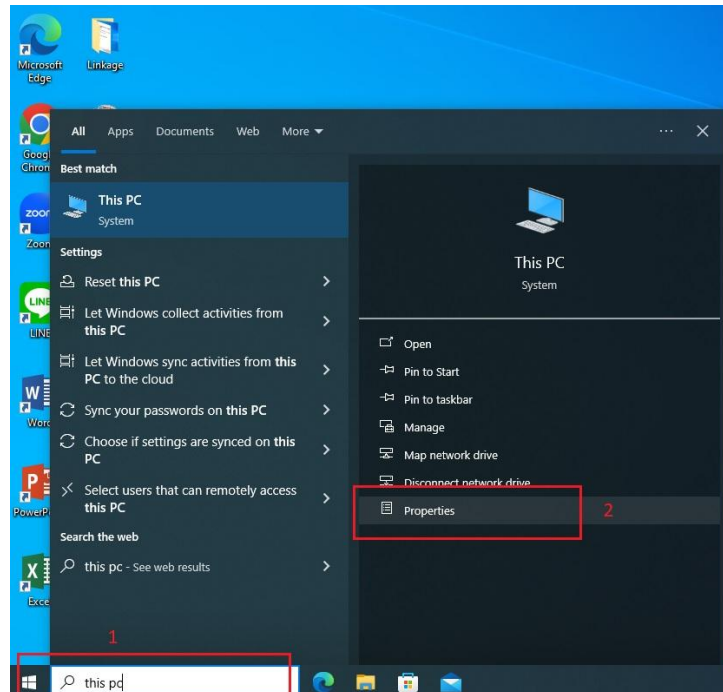
๙. เมื่อติดตั้งเสร็จให้ทำการกด Finish



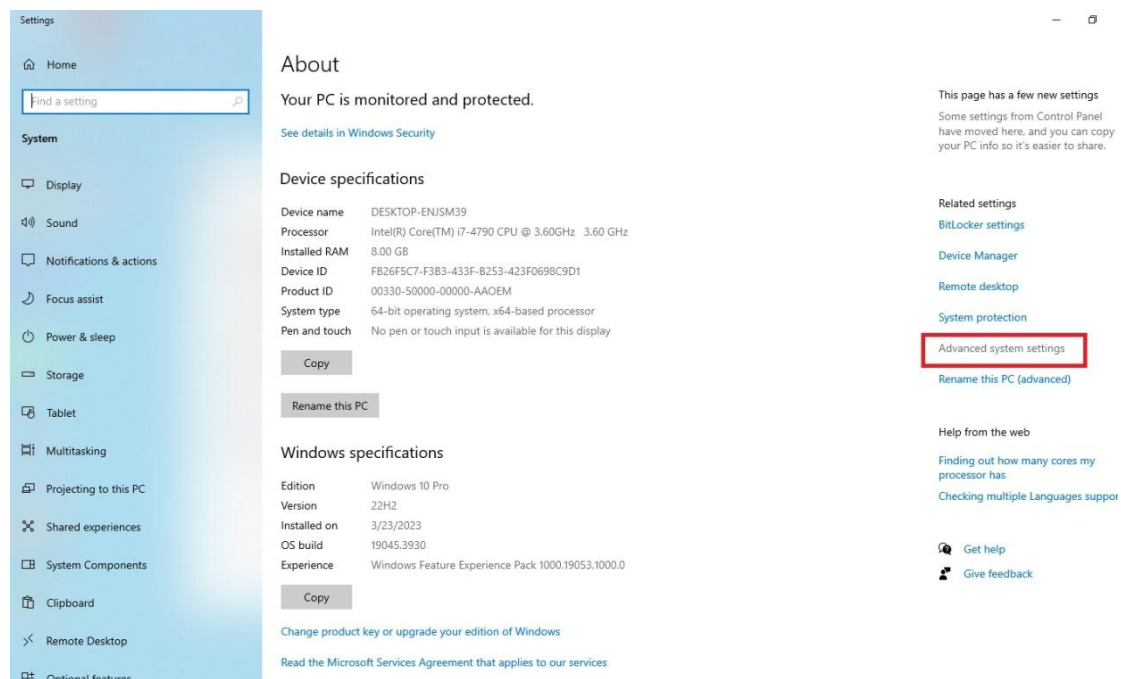
๑๐. เมื่อติดตั้งเสร็จจะพบ ICON PACC Linkage ดังภาพ



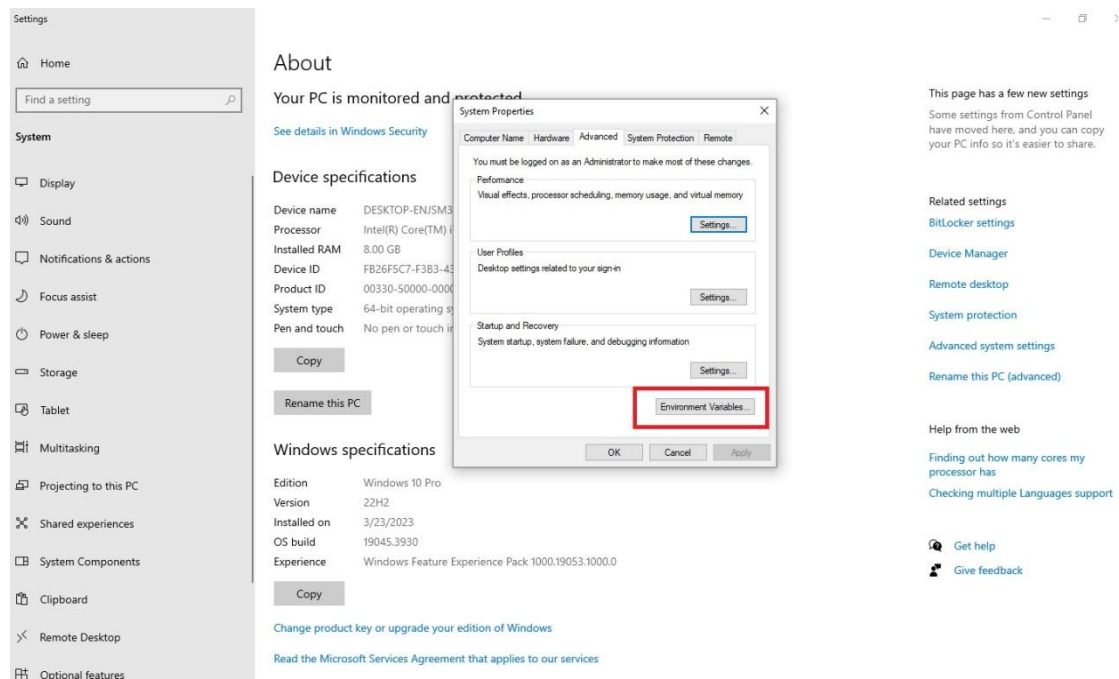
๑๑. เมื่อติดตั้งเสร็จดำเนินการตั้งค่า โดยพิมพ์ที่ช่องค้นหาโดยให้ใส่คำว่า This PC (หมายเลข ๑)
เมื่อค้นหาแล้วให้เลือก Properties (หมายเลข ๒)



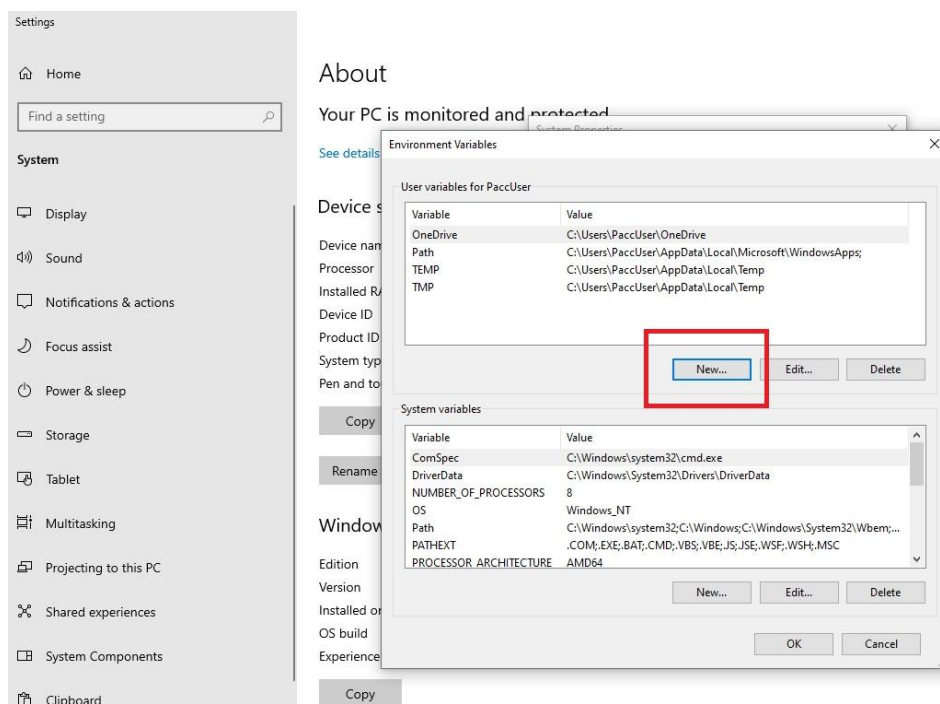
๑๒. ให้ทำการเลือกที่ Advanced system settings



๑๓. ให้ทำการเลือก Environment Variables ดังรูป



๑๔. ให้ทำการคลิกที่ News

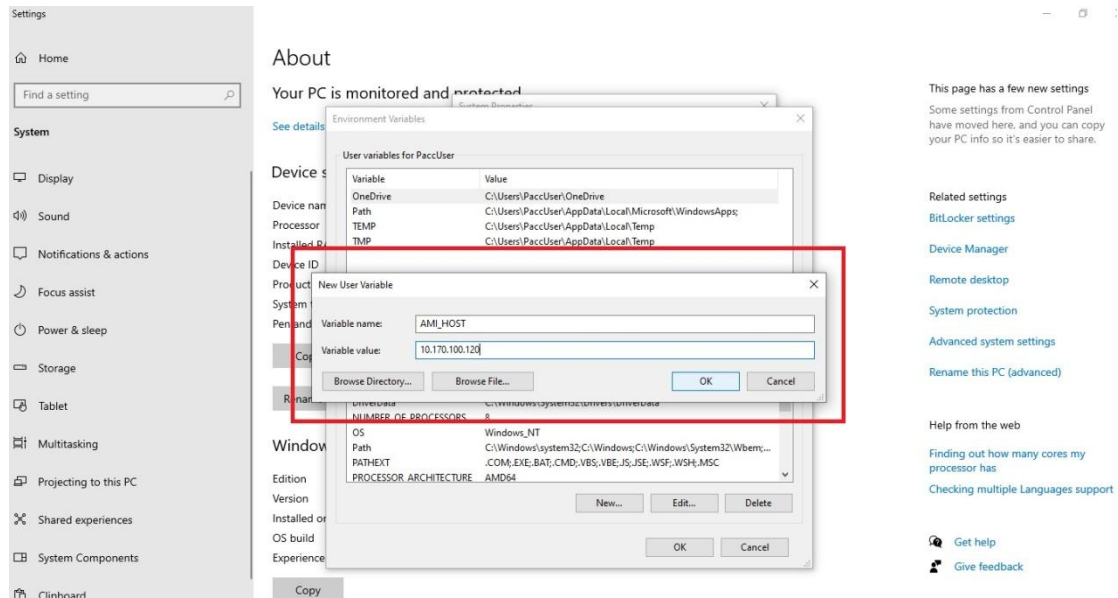


๑๕. ให้ทำการใส่ค่าดังนี้

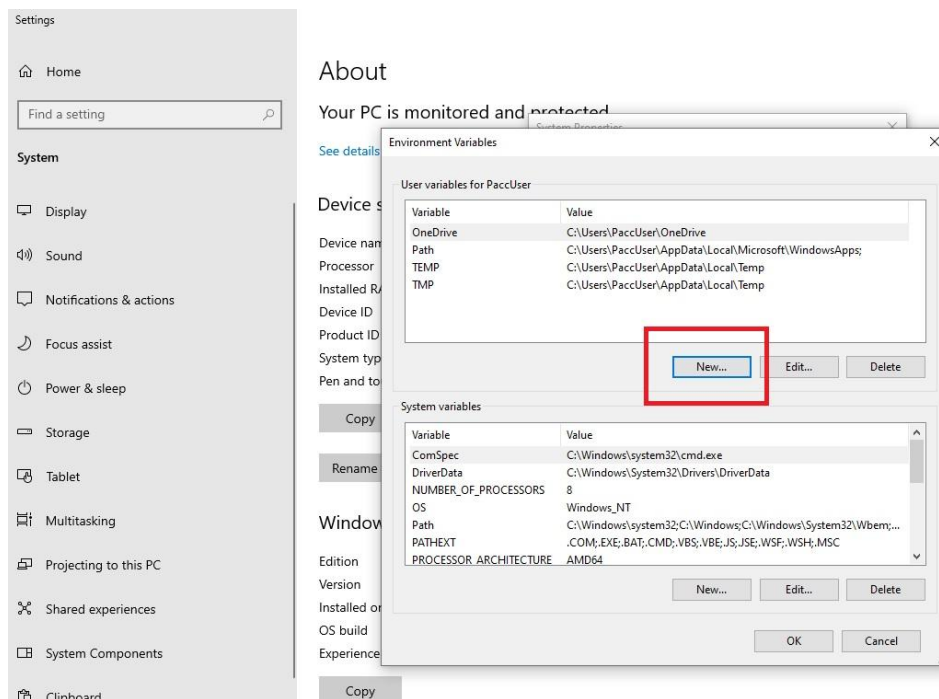
Variables name เป็น AMI_HOST

Variables Value เป็น ๑๐.๑๗๐.๑๐๐.๑๒๐

แล้วกดปุ่ม OK



๑๖. ให้ทำการคลิกที่ New อีกครั้ง

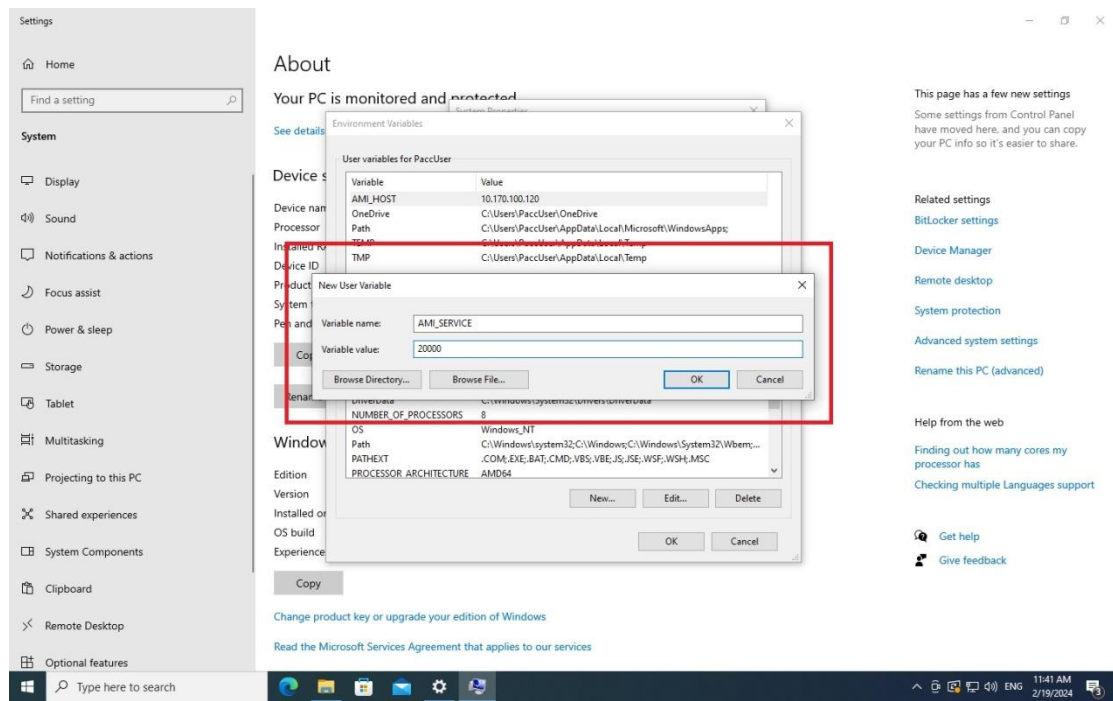


๑๗. ให้ทำการใส่ค่าดังนี้

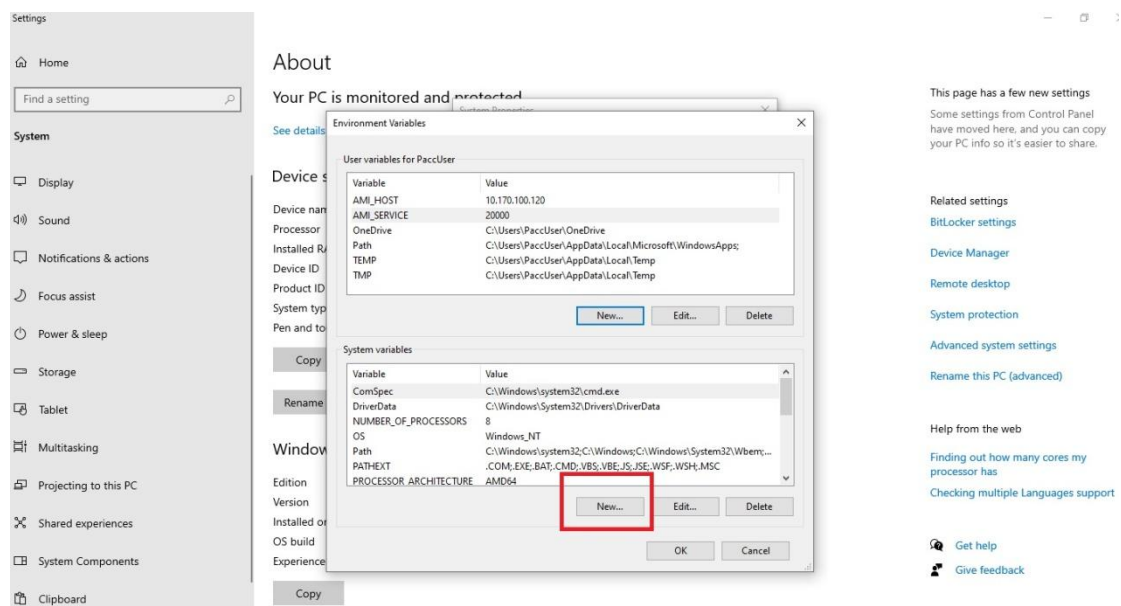
Variables name เป็น AMI_SERVICE

Variables Value เป็น ๒๐๐๐๐

แล้วกดปุ่ม OK



๑๘. ให้ทำการคลิก New ดังรูป

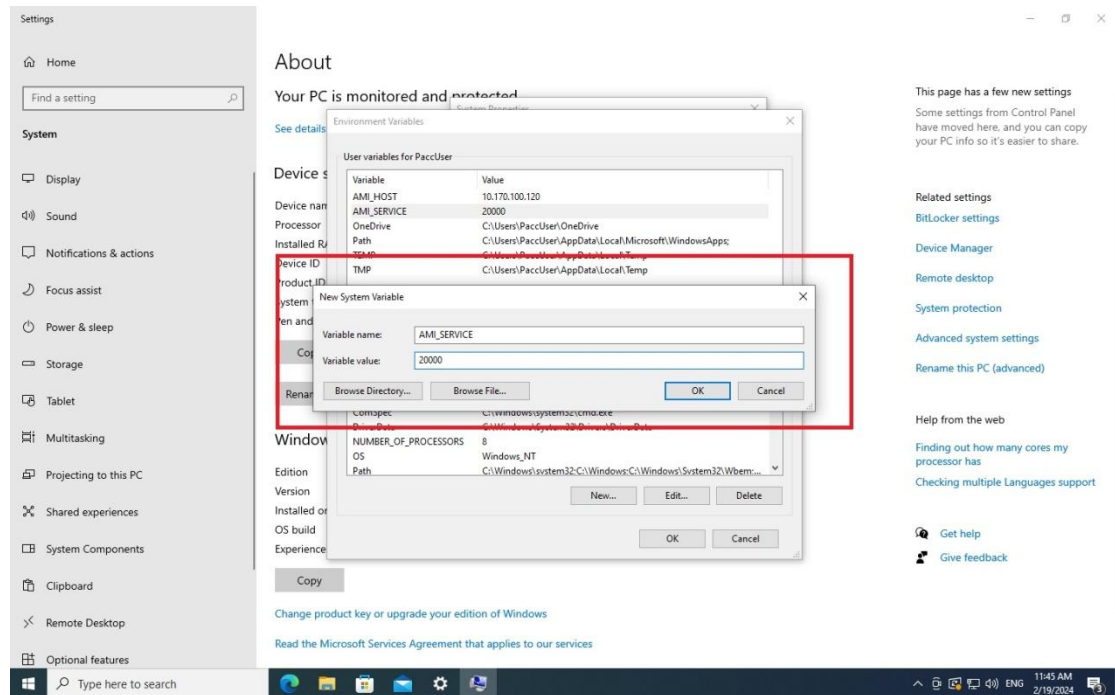


๑๙. ให้ทำการใส่ค่าดังนี้

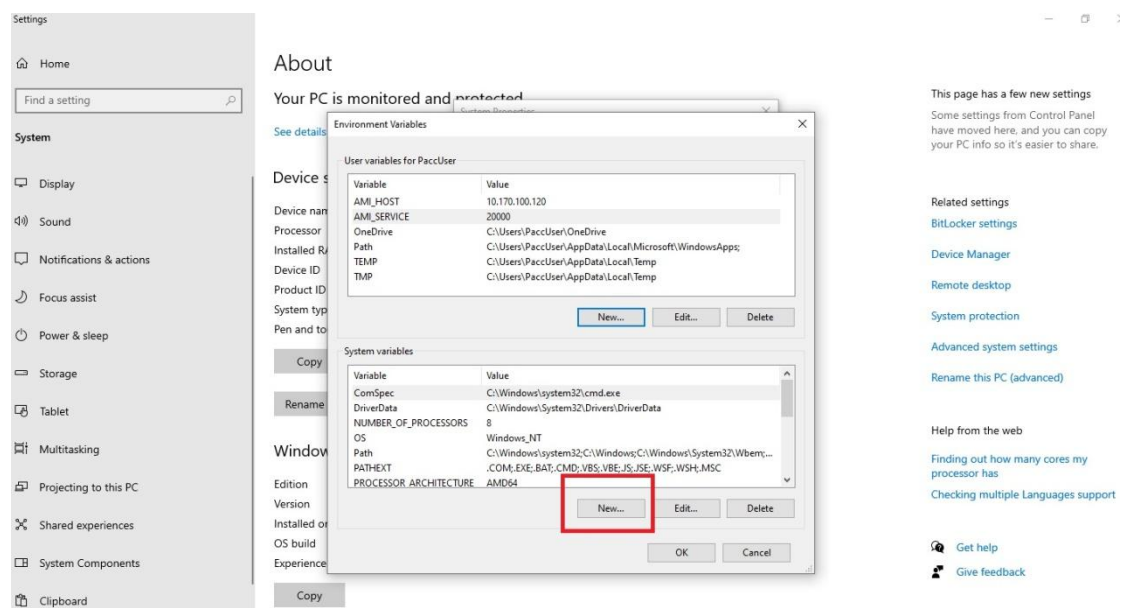
Variables name เป็น AMI_HOST

Variables Value เป็น ๑๐.๑๗๐.๑๐๐.๑๒๐

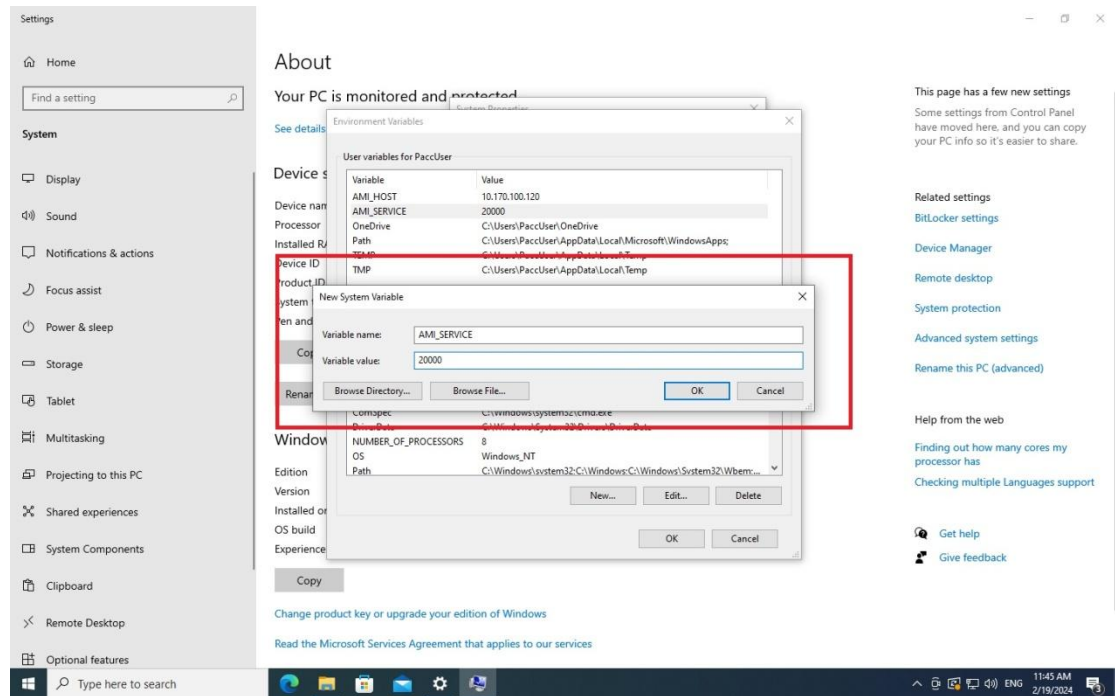
แล้วกดปุ่ม OK



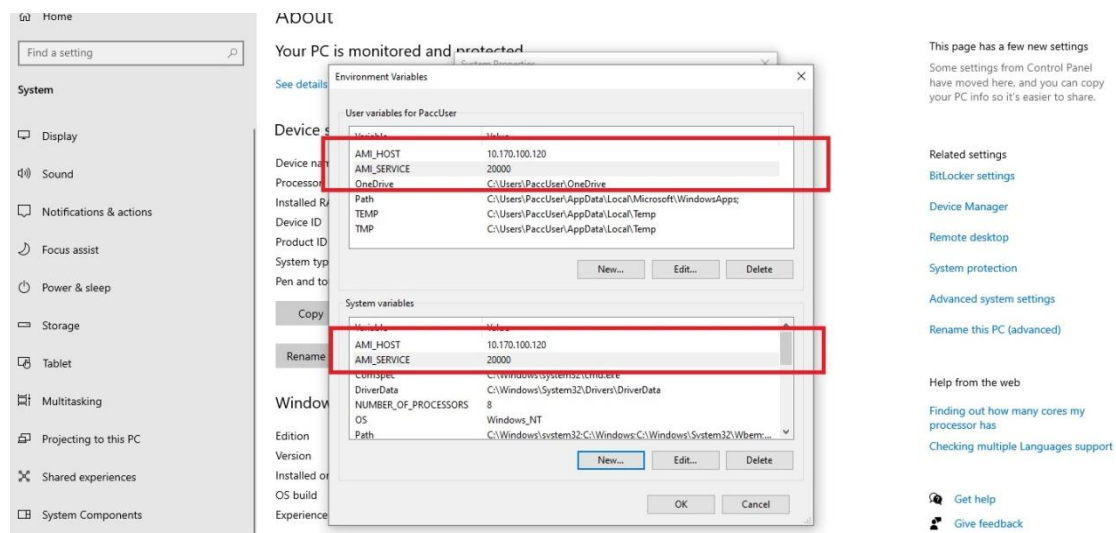
๒๐. ให้ทำการคลิก New อีกครั้งที่หัวข้อ System Variables



๒๑. ให้เลือกที่ New ตั้งค่าที่
 Variables name เป็น AMI_SERVICE
 Variables Value เป็น ๒๐๐๐๐
 แล้วกดปุ่ม OK



๒๒. หากการตั้งค่าสมบูรณ์จะต้องปรากฏข้อความดังรูปภาพ



หมายเหตุ หากเจ้าหน้าที่ท่านใดมีคำถามเกี่ยวกับการใช้งานหรือการติดตั้ง สามารถติดต่อได้ที่
 คุณ มรุต อภาอดุล ๐-๒๕๐๒-๖๖๗๐-๘๐ ต่อ ๑๓๐๘